

Von der Analyse bis zur Entscheidung: unsere Checkliste für das optimale ITSM-Tool



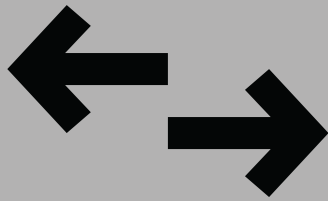
Wer braucht ein ITSM-Tool?

IT Service Management (ITSM)-Tools sind Softwareanwendungen, die Ihre IT-Organisation dabei unterstützen, Ihre IT-Dienstleistungen effizient zu verwalten und zu koordinieren. Diese Tools bieten Funktionen für das Management von IT-Support-Tickets, die Automatisierung von IT-Prozessen, das Asset-Management, das Change-Management und vieles mehr. Der Hauptnutzen von ITSM-Tools liegt in der Optimierung der IT-Dienstleistungen, was zu einer gesteigerten Effizienz, Kostenreduktion und Verbesserung der Servicequalität führt.



Und was sind dann ESM-Tools?

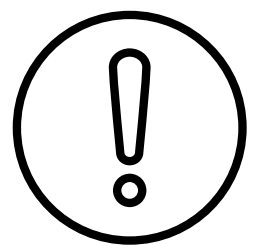
Während ITSM-Tools speziell für die Bedürfnisse des IT-Managements konzipiert sind, beziehen sich Enterprise Service Management (ESM)-Tools auf die Verwaltung von Dienstleistungen über verschiedene Abteilungen einer Organisation hinweg. ESM erweitert den ITSM-Ansatz, um Prozesse und Services in Bereichen wie HR, Finanzen und Kundenservice zu optimieren. Die Wahl zwischen ITSM und ESM hängt von den spezifischen Bedürfnissen und der Struktur Ihrer Organisation ab.



Wichtige Erfolgsfaktoren

Um den vollen Nutzen eines ITSM-Tools zu erzielen, sollte eine Organisation bestimmte Voraussetzungen erfüllen:

- **Reife IT-Prozesse:** Eine Organisation sollte über etablierte IT-Prozesse verfügen, die durch das ITSM-Tool unterstützt und optimiert werden können.
- **Klare IT-Strategie:** Die Einführung eines ITSM-Tools sollte Teil einer übergeordneten IT-Strategie sein.
- **Engagement des IT-Teams:** Das IT-Personal muss in den Auswahl- und Implementierungsprozess eingebunden sein und das Tool akzeptieren und nutzen.

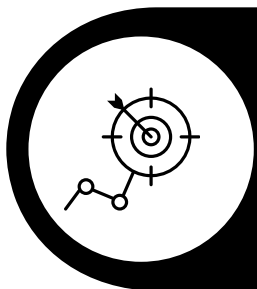


Executive Summary

Die Auswahl des richtigen ITSM-Tools ist eine strategische Entscheidung, die tiefgreifende Auswirkungen auf die Effizienz und Effektivität der IT-Leistungen einer Organisation haben kann. Durch die Berücksichtigung der spezifischen Bedürfnisse, der prozessualen Reife und einem Bewusstsein für die integrativen Möglichkeiten von ESM Tools können IT-Organisationen eine fundierte Entscheidung treffen, die den langfristigen Erfolg ihrer IT-Organisation unterstützt.

Wenn Sie mehr über den Evaluierungsprozess für das optimale ITSM-Tool erfahren möchten, laden wir Sie [hier](#) gerne zu einer virtuellen Tasse Kaffee ein.

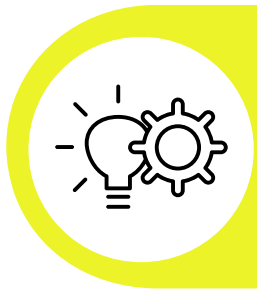
10 STEPS ZUM OPTIMALEN ITSM-TOOL



Spezifische Anforderungen

Nachdem Sie die Bedürfnisse Ihrer Organisation festgelegt haben, beginnen Sie mit der Marktforschung. Es gibt eine Vielzahl von ITSM-Tools auf dem Markt, jedes mit seinen eigenen Stärken und Schwächen. Vergleichen Sie die Funktionen, die Preismodelle und die Bewertungen von aktuellen Nutzern, um eine Vorauswahl zu treffen.

Bevor Sie sich auf die Suche nach einem ITSM-Tool machen, ist es wichtig, die spezifischen Anforderungen Ihrer Organisation zu verstehen. Überlegen Sie, welche Prozesse automatisiert werden sollen und welche Art von Unterstützung Ihr IT-Team benötigt. Berücksichtigen Sie auch die Skalierbarkeit, um sicherzustellen, dass das Tool mit Ihrer Organisation wachsen kann.



Integration und Kompatibilität

Ein benutzerfreundliches Interface ist entscheidend, um die Akzeptanz und Effektivität des Tools zu gewährleisten. Testen Sie die Benutzeroberfläche auf ihre Intuitivität und Benutzerfreundlichkeit. Berücksichtigen Sie auch Schulungs- und Supportoptionen, die vom Anbieter oder dessen Partnern angeboten werden.

Marktforschung und Bewertung



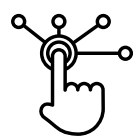
Ein ITSM-Tool sollte sich nahtlos in Ihre bestehende IT-Infrastruktur einfügen und vorhandene Datenquellen (bspw. für Asset- oder Stammdaten) bestmöglich nutzen. Überprüfen Sie die Kompatibilität mit Ihren aktuellen Systemen und Anwendungen. Die Fähigkeit zur Integration mit anderen Tools ist entscheidend für einen reibungslosen Betrieb und eine Verbesserung ihrer Produktivität.



Sicherheit und Compliance

Bewerten Sie die Gesamtkosten des ITSM-Tools, einschließlich Lizenzgebühren, Implementierungskosten und laufender Wartung. Setzen Sie diese Kosten in Bezug zum erwarteten Nutzen, wie verbesserte Effizienz und Produktivität. Denken Sie daran, dass das billigste Tool nicht unbedingt das kosteneffizienteste ist. Wenn Ihnen komplexes Customizing der Lösung wichtig ist, dann unterschätzen Sie hier nicht die künftigen Kosten dafür.

Usability



Sicherheit ist in der heutigen digitalen Welt von größter Bedeutung. Stellen Sie sicher, dass das ITSM-Tool den Sicherheitsstandards Ihrer Organisation entspricht und mit den geltenden Datenschutzgesetzen kompatibel ist. Dies beinhaltet auch die Frage, ob die Lösung im SaaS oder On-Premise Modell betrieben werden soll. Fragen Sie nach Zertifizierungen und Sicherheitsprotokollen des Anbieters.



Planung der Implementierung

Vor der vollständigen Implementierung ist es ratsam, ein Pilotprojekt durchzuführen. Dies ermöglicht es Ihnen, das Tool in einer kontrollierten Umgebung zu testen und direktes Feedback von den Endnutzern zu erhalten. Nutzen Sie dieses Feedback, um eventuelle Anpassungen vorzunehmen.

Kosten-Nutzen-Analyse



Eine sorgfältige Planung der Implementierung ist entscheidend für den Erfolg. Überlegen Sie, wie das Tool in Ihre bestehenden Prozesse integriert werden kann und wie Sie Ihre Mitarbeiter auf die Nutzung vorbereiten. Stellen Sie einen Zeitplan auf und berücksichtigen Sie mögliche Risiken und Herausforderungen.



Skalierbarkeit und Flexibilität

Schließlich sollten Sie die langfristige Unterstützung und die Qualität der Partnerschaft mit dem Anbieter oder dessen Partnern bewerten. Ein guter Anbieter bietet nicht nur ein Produkt, sondern auch fortlaufende Unterstützung, Schulungen und Updates.

Pilotprojekt und Feedback



Ihr ITSM-Tool sollte in der Lage sein, mit Ihrer Organisation zu wachsen und sich an verändernde Anforderungen anzupassen. Beurteilen Sie, wie einfach es ist, das Tool zu skalieren und anzupassen. Überlegen Sie auch, wie zukunftssicher das Tool in Bezug auf neue Technologien und Trends ist.

Langfristiger Support und Partnerschaft

